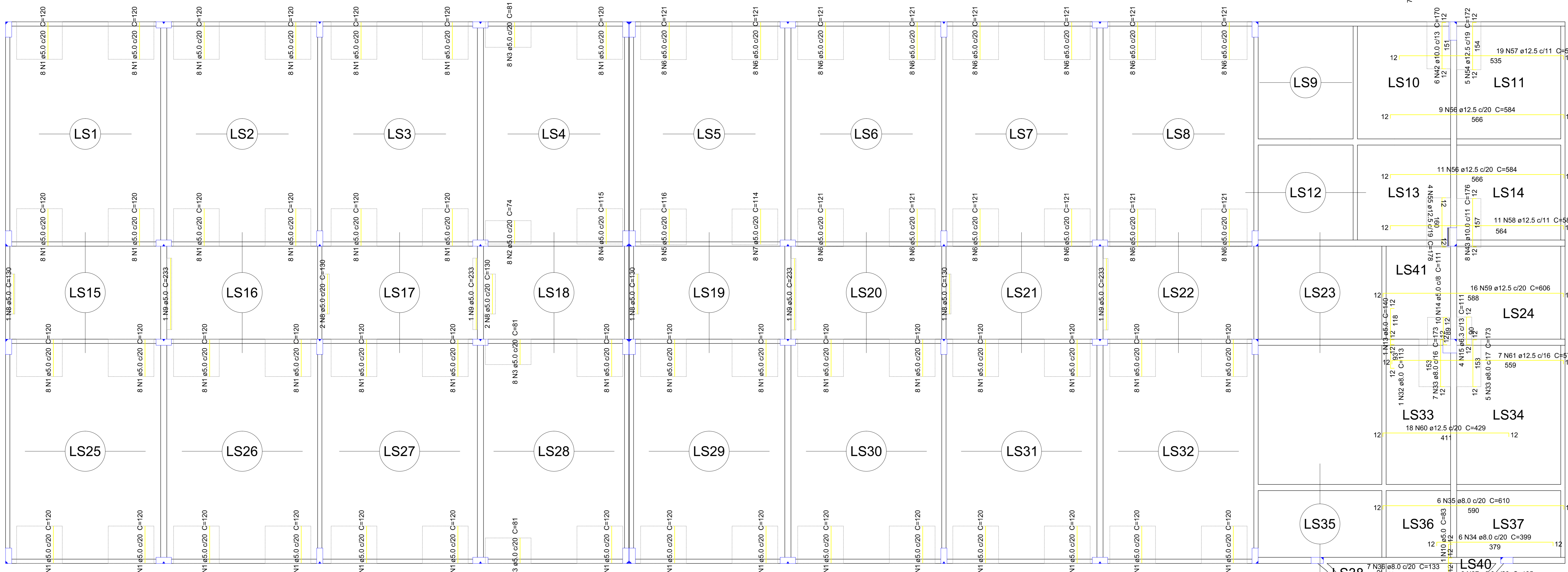




Armação positiva das lajes do pavimento SUPERIOR
escala 1:75



Armação negativa das lajes do pavimento SUPERIOR
escala 1:75

Relação do aço

Negativos		Positivos		UNIT (cm)	C.TOTAL
AÇO	N	DIAM	Q		
CA60	1	5.0	344	120	41280
	2	5.0	8	74	592
	3	5.0	24	81	1944
	4	5.0	6	115	920
	5	5.0	8	116	928
	6	5.0	112	121	13552
	7	5.0	8	114	912
	8	5.0	7	130	910
	9	5.0	4	233	932
	10	5.0	2	83	166
	11	5.0	2	VAR	VAR
	12	5.0	6	102	204
	13	5.0	1	140	140
	14	5.0	10	111	1110
	15	6.3	4	111	444
	16	8.0	10	511	5110
	17	8.0	2	526	1052
	18	8.0	2	479	958
	19	8.0	2	512	1024
	20	8.0	2	427	854
	21	8.0	49	358	17542
	22	8.0	28	313	8764
	23	8.0	49	229	11221
	24	8.0	28	488	13104
	25	8.0	26	820	8496
	26	8.0	6	VAR	VAR
	27	8.0	9	VAR	VAR
	28	8.0	7	VAR	VAR
	29	8.0	7	VAR	VAR
	30	8.0	5	VAR	VAR
	31	8.0	6	VAR	VAR
	32	8.0	1	113	113
	33	8.0	12	173	2076
	34	8.0	6	399	2394
	35	8.0	6	610	3660
	36	8.0	7	133	931
	37	8.0	6	135	910
	38	10.0	35	324	11340
	39	10.0	33	388	12804
	40	10.0	24	359	8616
	41	10.0	33	330	10890
	42	10.0	6	170	1020
	43	10.0	8	176	1408
	44	12.5	58	727	42166
	45	12.5	4	727	2908
	46	12.5	1	725	725
	47	12.5	2	724	1448
	48	12.5	1	724	724
	49	12.5	6	726	4356
	50	12.5	18	729	8748
	51	12.5	6	728	4368
	52	12.5	1	390	390
	53	12.5	1	334	334
	54	12.5	5	172	860
	55	12.5	4	178	712
	56	12.5	20	584	11680
	57	12.5	19	553	10507
	58	12.5	11	582	6402
	59	12.5	16	606	9696
	60	12.5	18	429	7722
	61	12.5	7	577	4039

Resumo do aço

AÇO	DIAM	C.TOTAL (m)	PESO + 10% (kg)
CA50	6.3	814	4.5
	8.0	814	353.3
	10.0	460.8	312.5
	12.5	1177.9	1248.1
CA60	5.0	637.9	108.2

PESO TOTAL
CA50 1915.1
CA60 108.2

Vol. de concreto total (C-25) = 68.81 m³
Área de forma total = 101.86 m²



FB ENGENHARIA LTDA

Felisberto & Biava Associados

FB ENGENHARIA LTDA
 CNPJ: 08.582.028/0001-96
 CREA-SC - 82.125-1 - VEIDEIRA-SC

fb@fbengenharia.com
 www.fbengenharia.com
 Fone: (49) 3566.5862

Cliente INSTITUTO FEDERAL CATARINENSE	Projeto 425
Obra EDIFICAÇÃO PARA SALAS DE AULA E OFICINAS	Prancha 22/32
Local RODOVIA SC 303 - VEIDEIRA - SC	
Resp. técnico Eng. Civil FABIANO BIAVA CREA SC - 67691-9	Assinatura Proprietário

ARMAÇÃO LAJE SUPERIOR

Desenho FB ENGENHARIA	Unidade CENTÍMETROS	Data FEVEREIRO/2013	Escala INDICADA	Área 2.546,18m²
--------------------------	------------------------	------------------------	--------------------	--------------------