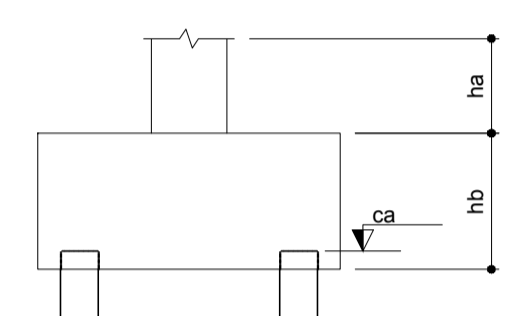
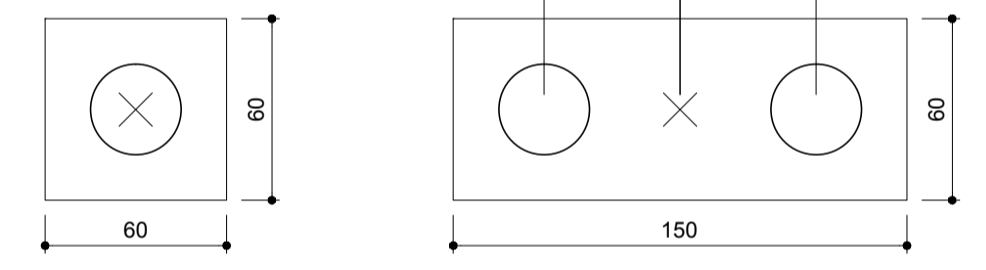


| Pilar |            |         |         |                 |                 |         | Fundação |      |             |             | Bloco        |              |    |        |         |
|-------|------------|---------|---------|-----------------|-----------------|---------|----------|------|-------------|-------------|--------------|--------------|----|--------|---------|
| Nome  | Seção (cm) | X (cm)  | Y (cm)  | Carga Máx. (tf) | Carga Min. (tf) | Fx (tf) | Fy (tf)  | Nome | Lado B (cm) | Lado H (cm) | h0 / ha (cm) | h1 / hb (cm) | ne | Estaca | ca (cm) |
| P1    | 15x40      | 92.50   | 2315.20 | 7.6             | 5.8             | 0.4     | 1.3      | B1   | 60          | 60          | 80           | 55           | 1  | PM28   | -120    |
| P2    | 15x40      | 552.50  | 2315.20 | 13.8            | 10.2            | 0.2     | 1.3      | B2   | 60          | 60          | 80           | 55           | 1  | PM28   | -120    |
| P3    | 15x40      | 1012.50 | 2315.20 | 13.4            | 9.8             | 0.1     | 2.1      | B3   | 60          | 60          | 80           | 55           | 1  | PM28   | -120    |
| P4    | 15x40      | 1472.50 | 2315.20 | 12.8            | 9.5             | 0.1     | 2.0      | B4   | 60          | 60          | 80           | 55           | 1  | PM28   | -120    |
| P5    | 15x40      | 1932.50 | 2315.20 | 14.4            | 10.6            | 0.2     | 2.2      | B5   | 60          | 60          | 80           | 55           | 1  | PM28   | -120    |
| P6    | 15x40      | 2392.50 | 2315.20 | 7.1             | 5.6             | 0.4     | 1.2      | B6   | 60          | 60          | 80           | 55           | 1  | PM28   | -120    |
| P7    | 15x40      | 92.50   | 1804.20 | 11.8            | 8.2             | 0.6     | 0.4      | B7   | 60          | 60          | 80           | 55           | 1  | PM28   | -120    |
| P8    | 15x40      | 552.50  | 1804.20 | 22.7            | 13.9            | 0.1     | 0.8      | B8   | 60          | 60          | 80           | 55           | 1  | PM28   | -120    |
| P9    | 15x40      | 1012.50 | 1804.20 | 22.0            | 13.4            | 0.1     | 0.4      | B9   | 60          | 60          | 80           | 55           | 1  | PM28   | -120    |
| P10   | 15x40      | 1472.50 | 1804.20 | 21.1            | 12.9            | 0.1     | 0.3      | B10  | 60          | 60          | 80           | 55           | 1  | PM28   | -120    |
| P11   | 15x40      | 1932.50 | 1804.20 | 23.6            | 14.3            | 0.2     | 0.3      | B11  | 60          | 60          | 80           | 55           | 1  | PM28   | -120    |
| P12   | 15x40      | 2392.50 | 1804.20 | 11.3            | 7.9             | 0.7     | 0.5      | B12  | 60          | 60          | 80           | 55           | 1  | PM28   | -120    |
| P13   | 20x40      | 92.50   | 1268.20 | 23.1            | 18.7            | 2.3     | 1.7      | B13  | 60          | 60          | 80           | 55           | 1  | PM28   | -120    |
| P14   | 20x40      | 742.50  | 1268.20 | 38.9            | 29.3            | 1.1     | 0.9      | B14  | 150         | 60          | 80           | 55           | 2  | PM28   | -120    |
| P15   | 20x40      | 1152.50 | 1268.20 | 32.9            | 24.4            | 0.6     | 1.6      | B15  | 150         | 60          | 80           | 55           | 2  | PM28   | -120    |
| P16   | 20x40      | 1667.50 | 1268.20 | 31.8            | 24.0            | 0.8     | 0.2      | B16  | 150         | 60          | 80           | 55           | 2  | PM28   | -120    |
| P17   | 15x25      | 1980.00 | 1275.70 | 23.4            | 17.7            | 0.2     | 0.4      | B17  | 60          | 60          | 80           | 55           | 1  | PM28   | -120    |
| P18   | 20x40      | 2392.50 | 1268.20 | 18.6            | 14.9            | 0.9     | 1.0      | B18  | 60          | 60          | 80           | 55           | 1  | PM28   | -120    |
| P19   | 15x25      | 245.00  | 918.20  | 17.3            | 12.2            | 0.5     | 0.3      | B19  | 60          | 60          | 80           | 55           | 1  | PM28   | -120    |
| P20   | 25x25      | 95.00   | 775.70  | 17.2            | 14.4            | 0.1     | 0.1      | B20  | 60          | 60          | 80           | 55           | 1  | PM28   | -120    |
| P21   | 15x25      | 415.00  | 780.70  | 8.2             | 5.9             | 0.2     | 0.2      | B21  | 60          | 60          | 80           | 55           | 1  | PM28   | -120    |
| P22   | 25x25      | 745.00  | 775.70  | 36.1            | 27.5            | 0.2     | 0.8      | B22  | 150         | 60          | 80           | 55           | 2  | PM28   | -120    |
| P23   | 25x25      | 1155.00 | 775.70  | 39.5            | 28.5            | 0.7     | 1.9      | B23  | 150         | 60          | 80           | 55           | 2  | PM28   | -120    |
| P24   | 25x25      | 1670.00 | 785.70  | 35.2            | 25.4            | 1.0     | 0.4      | B24  | 150         | 60          | 80           | 55           | 2  | PM28   | -120    |
| P25   | 25x25      | 1985.00 | 775.70  | 37.6            | 27.4            | 0.4     | 0.6      | B25  | 150         | 60          | 80           | 55           | 2  | PM28   | -120    |
| P26   | 25x25      | 2390.00 | 775.70  | 22.2            | 17.2            | 0.9     | 0.3      | B26  | 60          | 60          | 80           | 55           | 1  | PM28   | -120    |
| P27   | 15x25      | 95.00   | 407.70  | 6.5             | 4.8             | 0.4     | 0.1      | B27  | 60          | 60          | 80           | 55           | 1  | PM28   | -120    |
| P28   | 15x25      | 415.00  | 407.70  | 12.1            | 8.5             | 0.3     | 0.2      | B28  | 60          | 60          | 80           | 55           | 1  | PM28   | -120    |
| P29   | 15x60      | 745.00  | 385.20  | 14.5            | 9.9             | 0.5     | 1.5      | B29  | 60          | 60          | 80           | 55           | 1  | PM28   | -120    |
| P30   | 25x25      | 95.00   | 155.70  | 11.6            | 9.8             | 0.1     | 0.2      | B30  | 60          | 60          | 80           | 55           | 1  | PM28   | -120    |
| P31   | 15x25      | 415.00  | 150.70  | 4.7             | 3.6             | 0.2     | 0.1      | B31  | 60          | 60          | 80           | 55           | 1  | PM28   | -120    |
| P32   | 25x25      | 745.00  | 155.70  | 17.7            | 14.4            | 0.2     | 0.2      | B32  | 60          | 60          | 80           | 55           | 1  | PM28   | -120    |
| P33   | 25x25      | 1155.00 | 155.70  | 28.2            | 22.0            | 0.2     | 2.8      | B33  | 150         | 60          | 80           | 55           | 2  | PM28   | -120    |
| P34   | 15x25      | 1570.00 | 150.70  | 8.6             | 5.9             | 0.1     | 0.1      | B34  | 60          | 60          | 80           | 55           | 1  | PM28   | -120    |
| P35   | 25x25      | 1985.00 | 155.70  | 30.2            | 23.4            | 0.1     | 2.5      | B35  | 150         | 60          | 80           | 55           | 2  | PM28   | -120    |
| P36   | 25x25      | 2390.00 | 155.70  | 11.4            | 9.2             | 0.5     | 1.3      | B36  | 60          | 60          | 80           | 55           | 1  | PM28   | -120    |

| Estacas |            |
|---------|------------|
| Nome    | Quantidade |
| PM28    | 45         |



B1=B2=B3=B4=B5=B6=B7  
 B8=B9=B10=B11=B12  
 B13=B17=B18=B19=B20  
 B21=B26=B27=B28=B29  
 B30=B31=B32=B34=B36 (1xc30)  
 B14=B15=B16=B22=B23=B24=B25=B33=B35 (2xc30)



Legenda dos blocos  
 escala 1:25

Planta de locação  
 escala 1:50

|   |                                |  |  |
|---|--------------------------------|--|--|
| CONTRATADA:<br>INSTITUTO FEDERAL DE EDUCAÇÃO CIÊNCIA E TECNOLOGIA CATARINENSE - REITORIA<br>TELEFONE:<br>(47) 3331 7800<br>ENDEREÇO:<br>RUA DAS MISSÕES, 100<br>BLUMENAU - SC |                                | CONTRATANTE:<br>INSTITUTO FEDERAL DE EDUCAÇÃO CIÊNCIA E TECNOLOGIA CATARINENSE<br>CAMPUS VIDEIRA<br>ENDEREÇO:<br>RDD. SC135, KM125 CAMPO EXP. VIDEIRA - SC |  |
| AUTORIA DO PROJETO:<br>ENG. MARIO C. ALEXANDRE JUNIOR<br>CREA-SC: 119087-1  |                                | CONTRATANTE:   |  |
| NOME DO PROJETO:<br>PROJETO ESTRUTURAL - REFEITÓRIO IFC VIDEIRA<br>CONTEÚDO: PLANTA DE CARGAS E LOCAÇÃO DAS ESTACAS;  |                                |  |  |
| OBJETIVO DO PROJETO:<br>CONSTRUÇÃO  | TIPO DE PROJETO:<br>ESTRUTURAL | FOLHA:<br>01   |  |
| AUTORIA DO DESENHO:<br>ENG. MARIO C. ALEXANDRE JR   | REVISÃO Nº:<br>01              | REFERÊNCIA:<br>EST. 01/24  |  |
| CIDADE - UF:<br>BLUMENAU - SC   | ESCALA:<br>INDICADA            | DATA:<br>08/2014   |  |