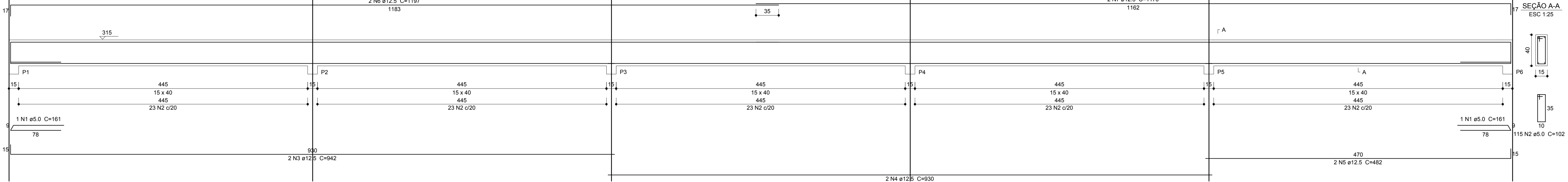


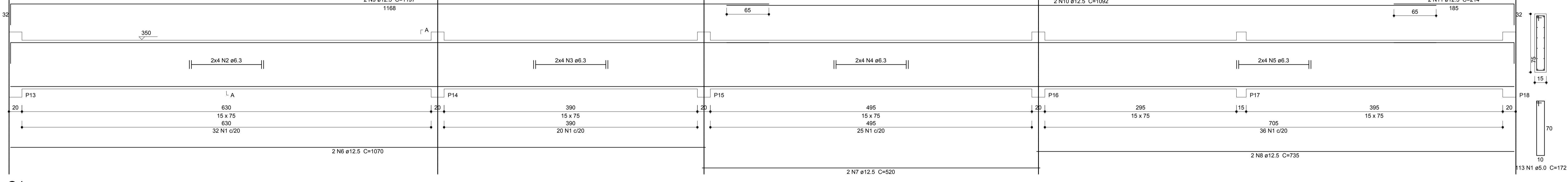
V1

ESC 1:30



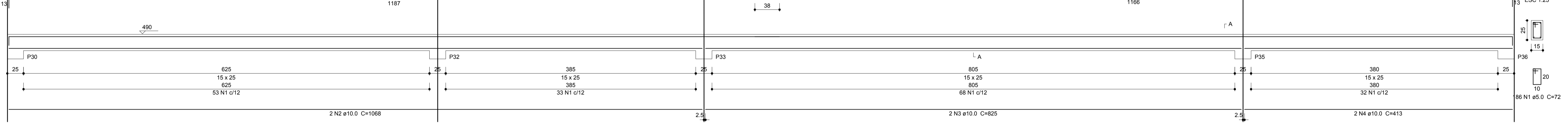
V2

ESC 1:30



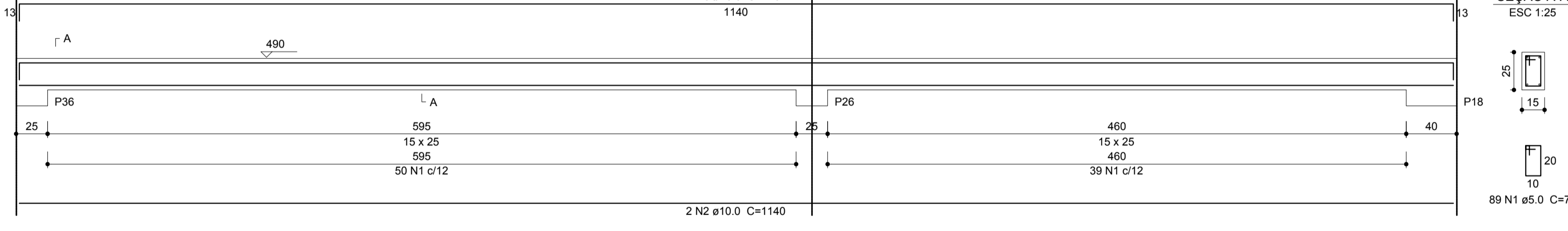
C1

ESC 1:30



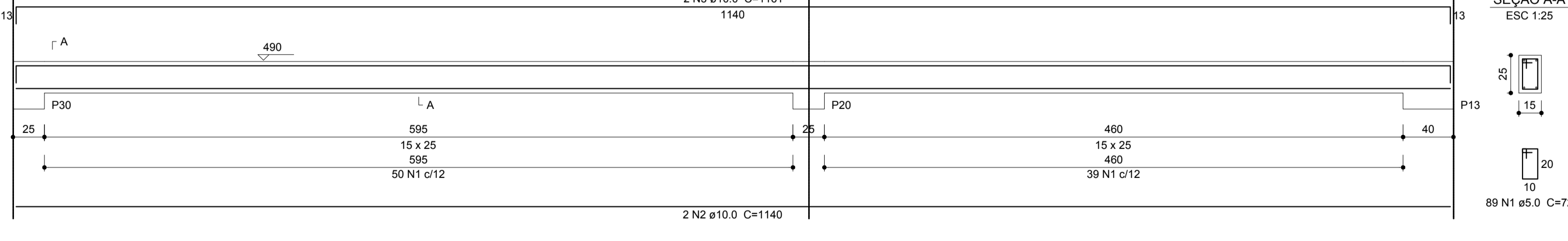
C3

ESC 1:30



C2

ESC 1:30



Relação do aço -V1 e V2

ELEMENTO	AÇO	N	DIAM (mm)	QUANT (Barras)	UNIT (cm)	C.TOTAL (cm)
V1	CA60	1	5.0	2	161	322
	CA60	2	5.0	115	102	11730
	CA50	3	12.5	2	942	1884
	CA50	4	12.5	2	930	1860
	CA50	5	12.5	2	482	964
	CA50	6	12.5	2	1197	2394
	CA50	7	12.5	2	1176	2352
	CA60	1	5.0	113	172	19436
	CA50	2	6.3	8	CORR	5040
	CA50	3	6.3	8	CORR	3120
	CA50	4	6.3	8	CORR	3960
V2	CA50	5	6.3	8	CORR	5040
	CA50	6	12.5	2	1070	2140
	CA50	7	12.5	2	520	1040
	CA50	8	12.5	2	735	1470
	CA50	9	12.5	2	1197	2394
	CA50	10	12.5	2	1092	2184
	CA50	11	12.5	2	214	428

Resumo do aço

AÇO	DIAM (mm)	C.TOTAL (m)	PESO + 10 % (kg)
CA50	6.3	177.6	47.8
CA50	12.5	191.1	202.5
CA60	5.0	314.9	53.4
PESO TOTAL (kg)			
CA50		250.3	
CA60		53.4	

Volume de concreto (C-25) = 4 m³
Área de forma = 60.27 m²

Relação do aço C1 a C3

ELEMENTO	AÇO	N	DIAM (mm)	QUANT (Barras)	UNIT (cm)	C.TOTAL (cm)
C1	CA60	1	5.0	186	72	13392
	CA50	2	10.0	2	1068	2136
	CA50	3	10.0	2	825	1650
	CA50	4	10.0	2	413	826
	CA50	5	10.0	2	1198	2396
	CA50	6	10.0	2	1177	2354
C2	CA60	1	5.0	89	72	6408
	CA50	2	10.0	2	1140	2280
C3	CA50	3	10.0	2	1161	2322
	CA60	1	5.0	89	72	6408
	CA50	2	10.0	2	1140	2280

Resumo do aço

AÇO	DIAM (mm)	C.TOTAL (m)	PESO + 10 % (kg)
CA50	10.0	185.7	125.9
CA60	5.0	262.1	44.4
PESO TOTAL (kg)			
CA50		125.9	
CA60		44.4	

Volume de concreto (C-25) = 1.73 m³
Área de forma = 29.96 m²

CONTRATADA: INSTITUTO FEDERAL DE EDUCAÇÃO CIÊNCIA E TECNOLOGIA CATARINENSE - REITORIA TELEFONE: (47) 3331 7800 ENDEREÇO: RUA DAS MISSÕES, 100 BLUMENAU - SC		CONTRATANTE: INSTITUTO FEDERAL DE EDUCAÇÃO CIÊNCIA E TECNOLOGIA CATARINENSE CAMPUS VIDEIRA ENDEREÇO: ROD. SC135, KM125 CAMPO EXP. VIDEIRA - SC	
AUTORIA DO PROJETO: ENG. MARIO C. ALEXANDRE JUNIOR CREA-SC: 119087-1		CONTRATANTE:	
NOME DO PROJETO: PROJETO ESTRUTURAL - REFEITÓRIO IFC VIDEIRA			
CONTEÚDO: DETALHAMENTO VIGAS FECHAMENTO 3 E PLATIBANDA			
OBJETIVO DO PROJETO: CONSTRUÇÃO	TIPO DE PROJETO: ESTRUTURAL	FOLHA: 23	
AUTORIA DO DESENHO: ENG. MARIO C. ALEXANDRE JR	REVISÃO Nº: 01	REFERÊNCIA: EST. 23/24	
CIDADE - UF: BLUMENAU - SC	ESCALA: INDICADA	DATA: 08/2014	