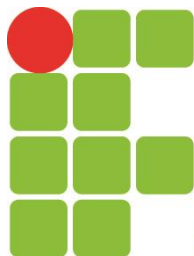


Procedimento para configuração de rede sem fio: Linux Ubuntu Mate 16.04 LTS

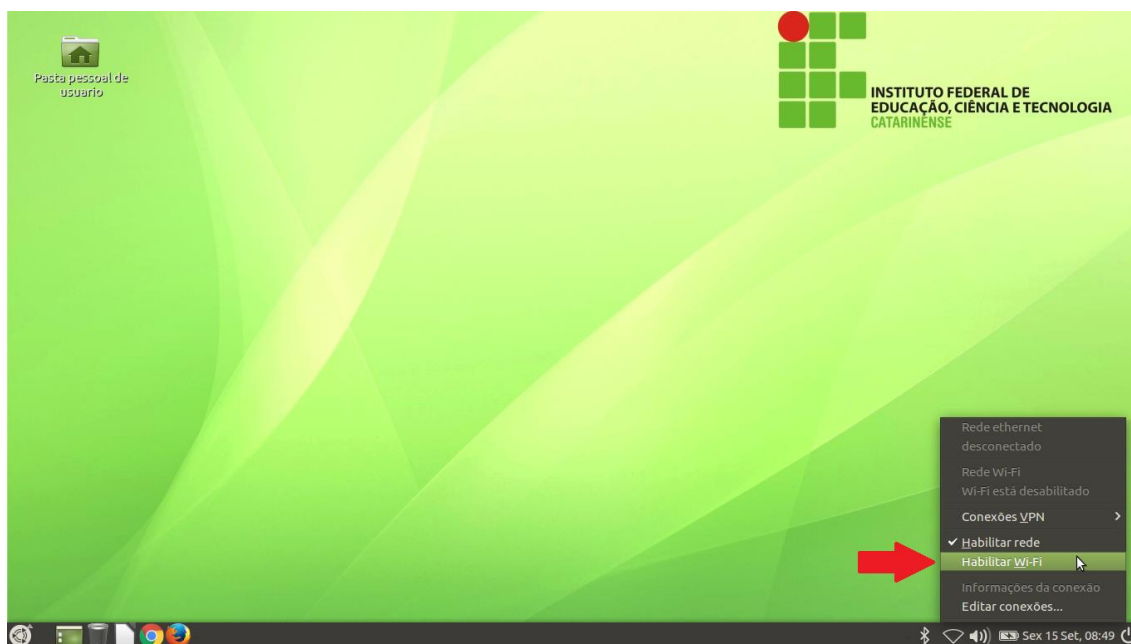
Para conectar-se a rede sem fio no Linux Ubuntu Mate 16.04 LTS siga as orientações abaixo:

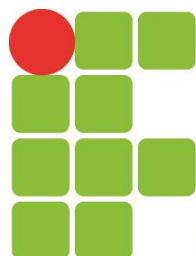
1. Habilite a placa de rede (adaptador) caso não esteja ativado:
 - a) **Clique** no ícone **da rede sem fio** desativado no **canto inferior direito**;



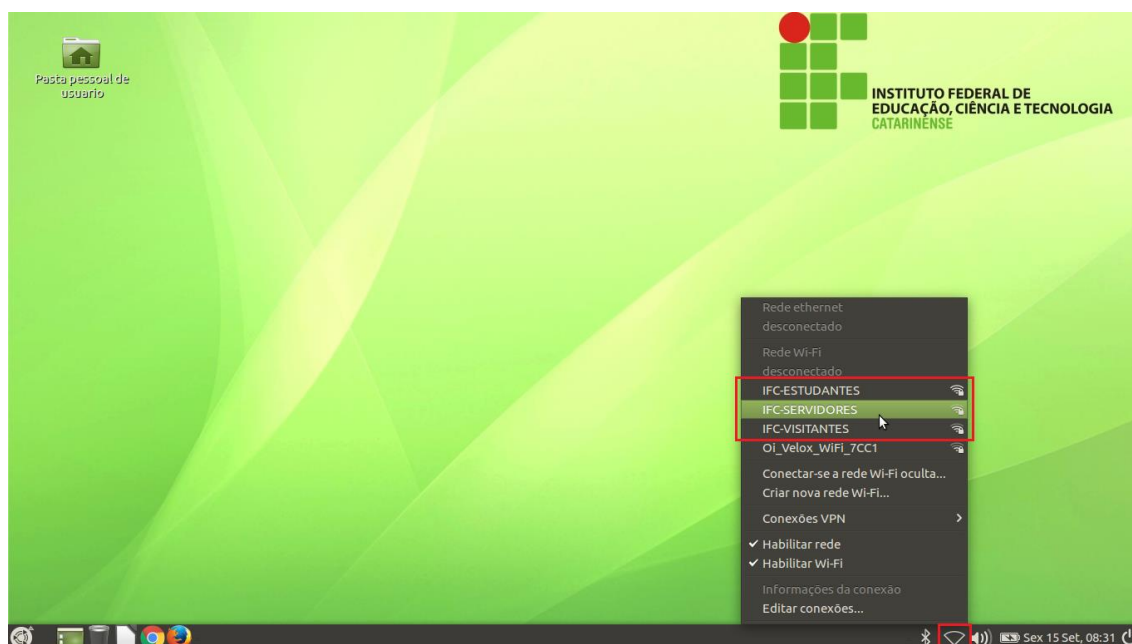


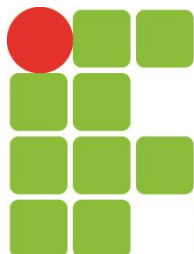
- b) Clique em **Habilitar rede sem fio**. O adaptador de rede estará ativado, porém ainda não foram realizadas as configurações para conexão, as mesmas estão disponíveis a partir do passo 2;





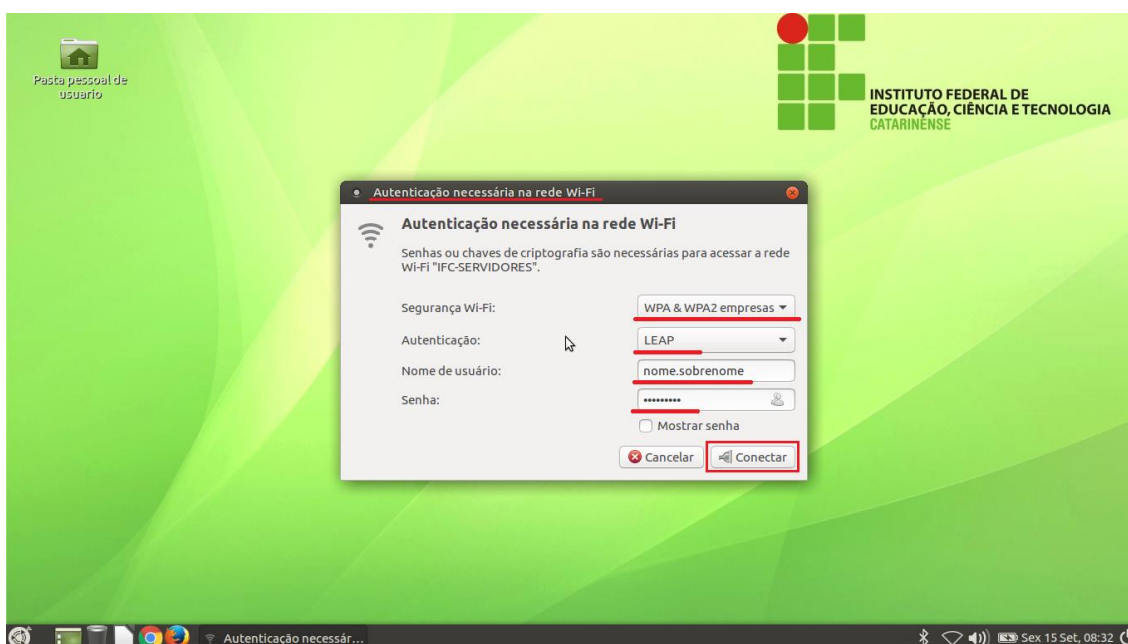
2. Siga os procedimentos a seguir para efetuar a conexão a rede sem fio;
- a) **Clique** no ícone **da rede sem fio** no **canto inferior direito** e **clique** na rede que deseja se conectar baseada no seu perfil (**IFC-SERVIDORES**, **IFC-ESTUDANTES** ou **IFC-VISITANTES**).

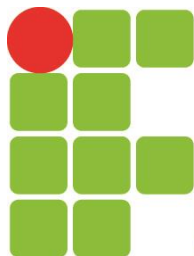




b) **ATENÇÃO - PROCEDIMENTO PARA UBUNTU MATE 16.04 LTS:**

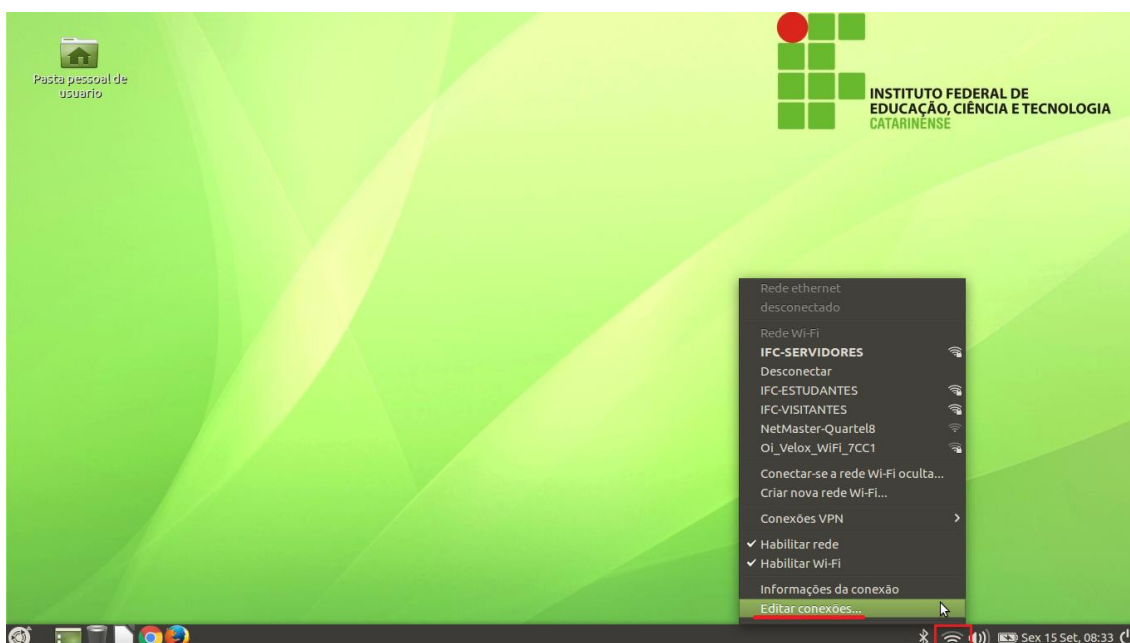
Na tela **Autenticação necessária na rede sem fio** na opção **Segurança Wi-Fi** deixe como **WPA & WPA2 empresas**, na opção **Autenticação** deixe como **LEAP**, em **Nome de usuário** e **Senha** **informe seus dados** cadastrados na Central do Usuário – <https://ceu.videira.ifc.edu.br> nos respectivos campos e clique em **Conectar**.

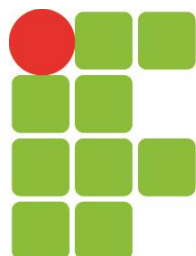




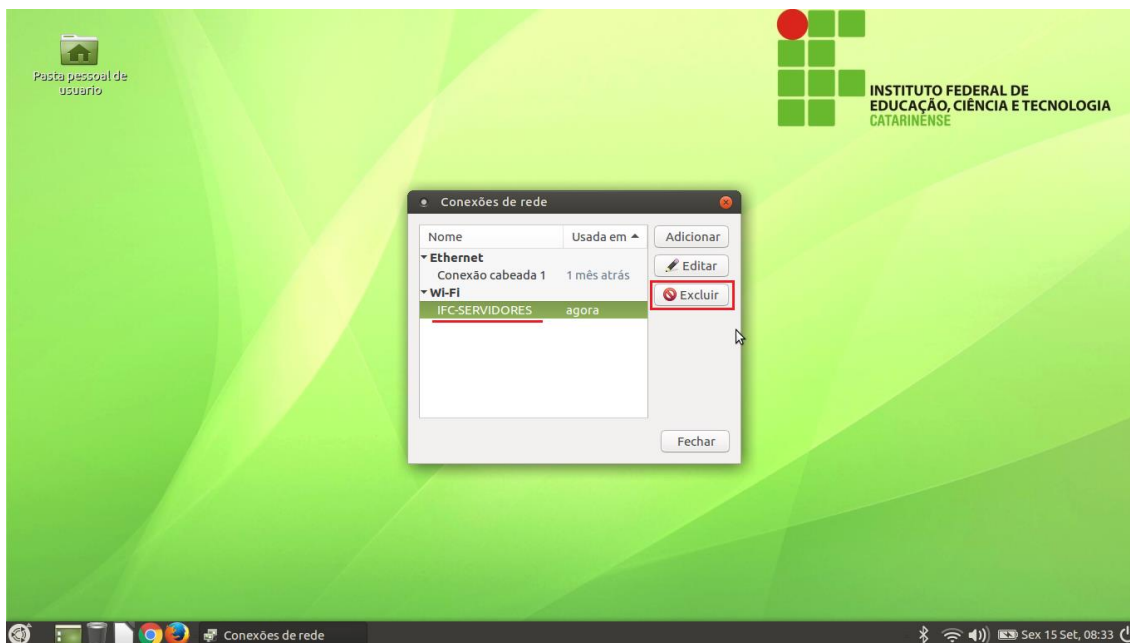
Observações:

- 3) Para **excluir** uma rede sem fio já configurada pelo procedimento exposto acima, siga os passos abaixo:
- a) **Clique** no ícone **da rede sem fio** localizado no **canto inferior direito** e clique **em editar conexões...**;





- b) Na tela **Conexões de rede** na opção **Wi-Fi** selecione a rede que deseja excluir e **clique** no botão **Excluir**;



- c) Será solicitada uma confirmação. Caso esteja ciente, **clique** em **Excluir**. **Lembre-se que você terá que repetir o procedimento para conexão a rede sem fio (passo 2) exposto anteriormente para conectar-se a rede novamente;**

