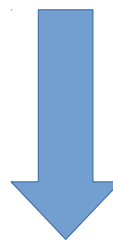


Instalando a fonte ecológica Spranq-eco-Sans em seu computador com Windows

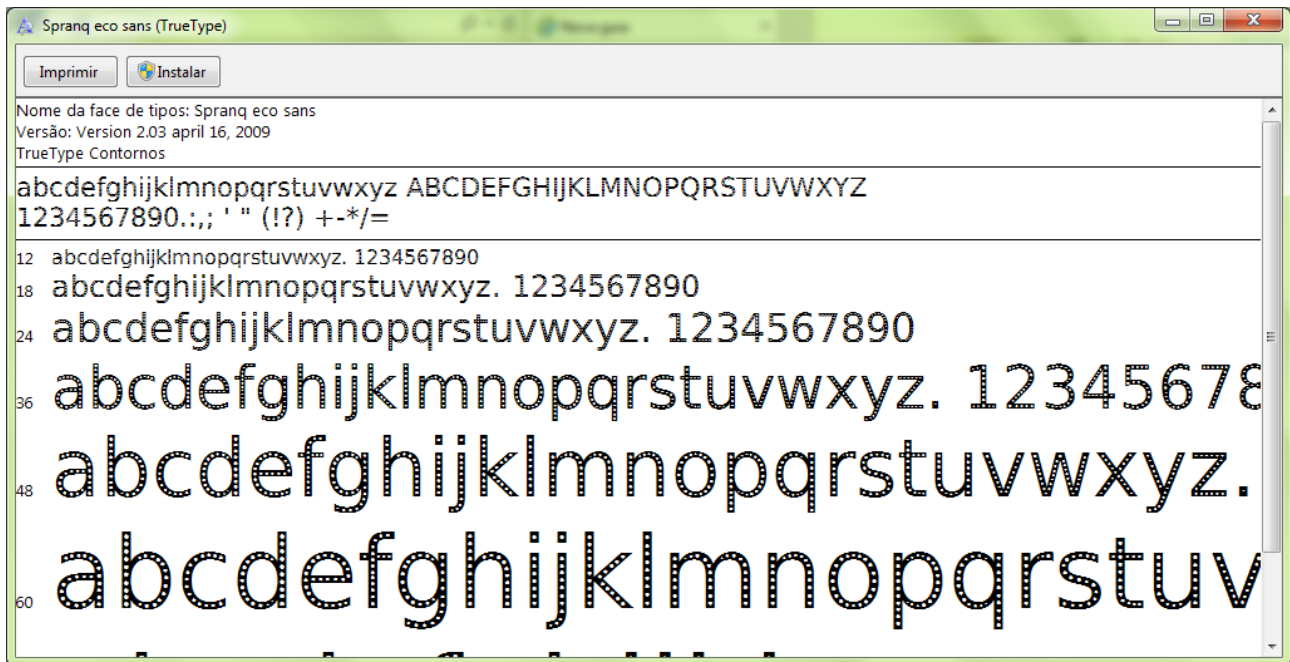
Para instalar a fonte, siga as instruções abaixo:

1. Realize o download da fonte em algum site que disponibilize esta fonte para download. Caso não queira buscar a fonte em um site, basta seguir este [link](#).

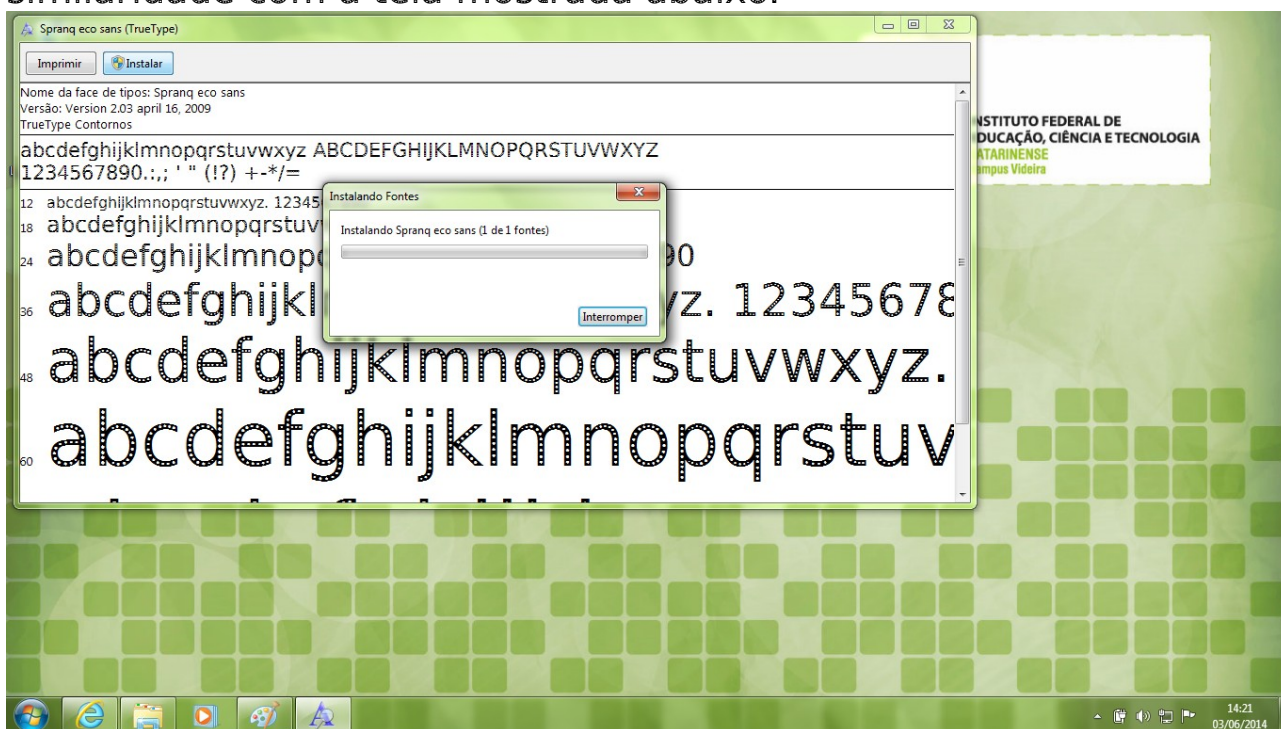
1.a) Ao seguir o link, você terá a opção de realizar o download do arquivo ou abri-lo. Esta opção será mostrada no navegador WEB.



1.b) Ao escolher a opção “Abrir”, será aberta a seguinte tela:



1.c) No canto superior esquerdo encontram-se dois botões, o botão “Imprimir” e o botão “Instalar”. Para instalar a fonte você deve clicar com o botão esquerdo no botão **Imprimir**. Ao clicar no botão, se iniciará o processo, que abrirá uma nova janela. Durante o processo de instalação, a tela de seu computador deve aparentar similaridade com a tela mostrada abaixo.

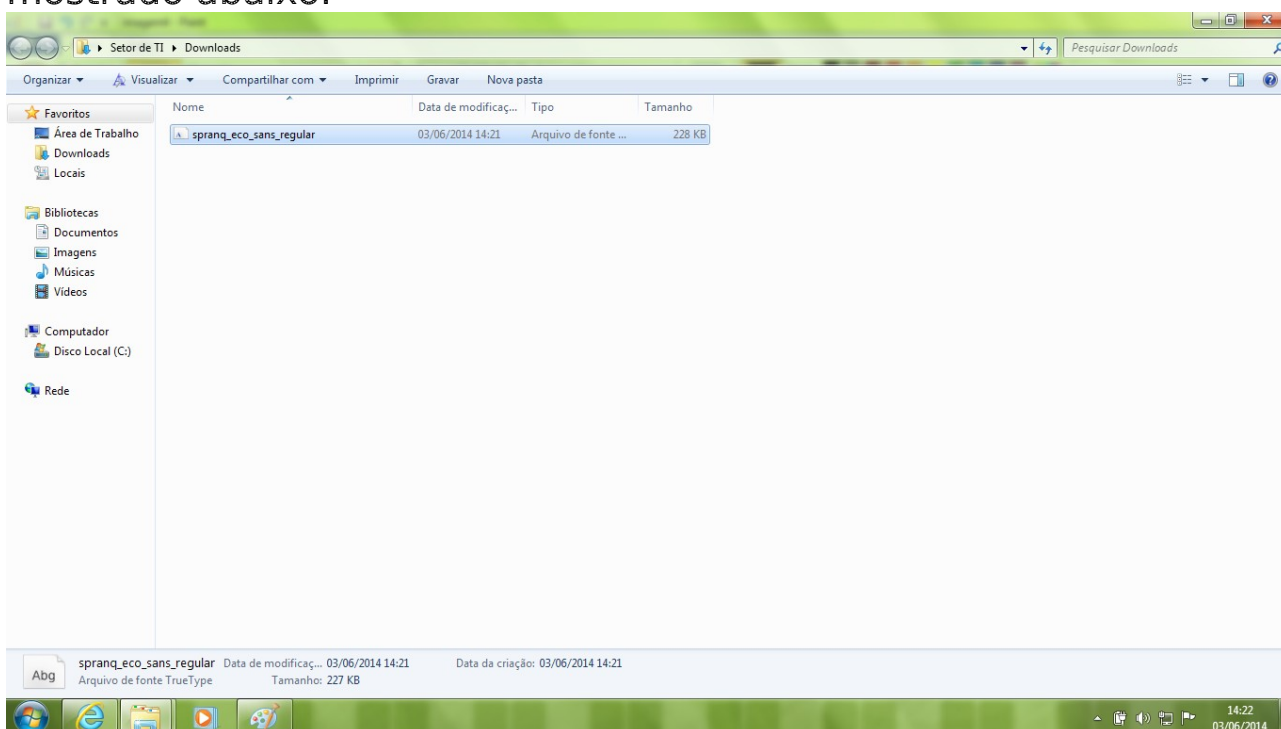


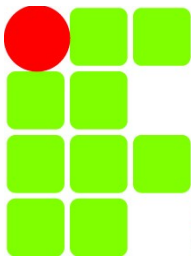
1.d) Pronto! A fonte está instalada no sistema. Para poder usufruir dela, reinicie os editores de texto abertos.

Você também pode realizar o **Download** do arquivo da fonte e mantê-lo em seu computador. Isto não é essencial para que a fonte funcione, é apenas um método alternativo para a instalação da fonte. Para tanto, na tela exibida no passo 1.a) você deve selecionar a opção salvar ao invés da opção abrir.



2.b) Ao salvar o arquivo, o mesmo será salvo na pasta padrão do sistema para os Downloads, a sua pasta **Downloads**, conforme mostrado abaixo:

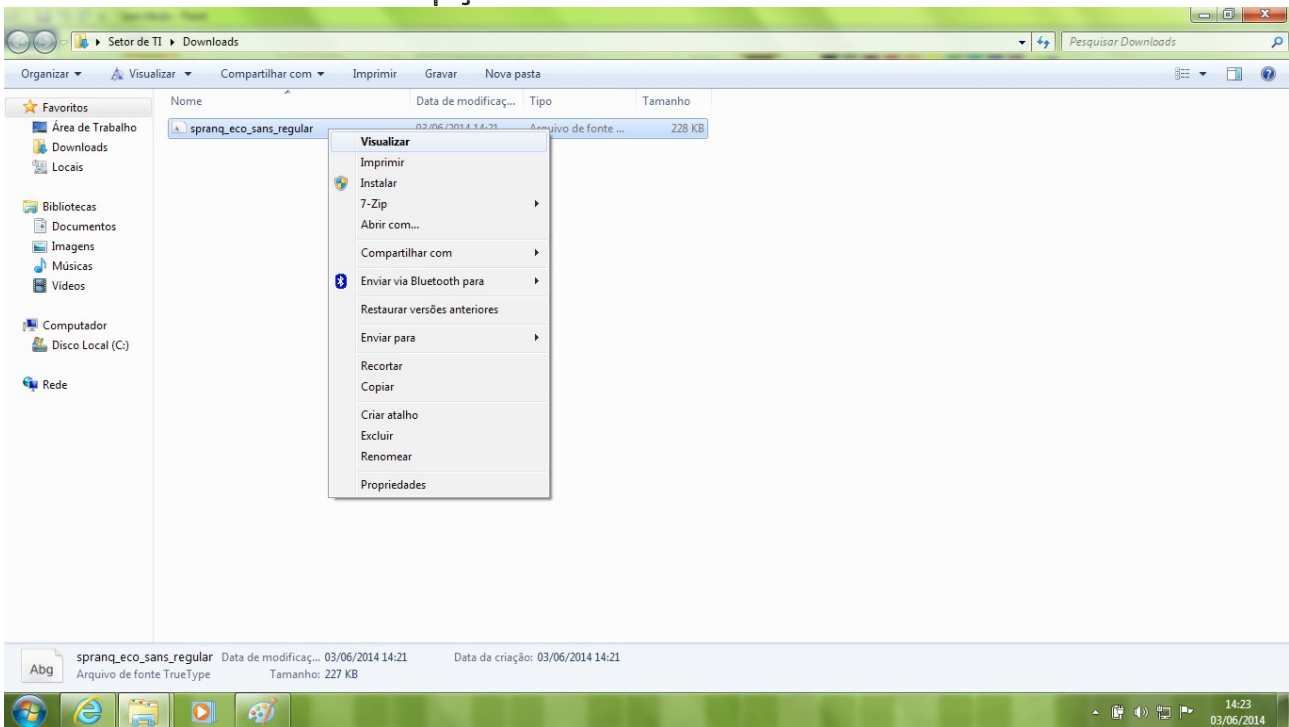




**INSTITUTO FEDERAL DE
EDUCAÇÃO, CIÊNCIA E TECNOLOGIA**
CATARINENSE
Campus Videira



2.c) De posse do arquivo, para visualiza-lo você deve dar dois cliques com o botão **esquerdo** do mouse, ou um clique com o botão direito e selecionar a opção **Visualizar**.



Para concluir o processo de instalação da fonte, basta seguir os passos descritos nos itens 1.c e 1.d