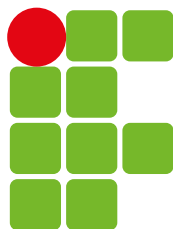


**INSTITUTO FEDERAL  
CATARINENSE**  
Câmpus Videira



**INSTITUTO FEDERAL  
CATARINENSE**  
Câmpus Videira

**IFC - Câmpus Videira**  
Rodovia SC 135 Km 125  
Bairro Campo Experimental - Videira SC  
CEP 89560-000  
Fone: (49) 3533-4900

Patrocinadores:



Apoiadores:



# SEAG

## 3ª Semana de Estudos Agropecuários

Local do evento: Auditório do IFC – Câmpus Videira  
Período de inscrições: 26/09/2014 a 17/10/2014

**As inscrições devem ser realizadas no site do IFC,  
no link: [eventos.videira.ifc.edu.br/seag/](http://eventos.videira.ifc.edu.br/seag/)**

**INSCRIÇÕES GRATUITAS**

Certificado será entregue no último dia do evento



## 3ª Semana de Estudos Agropecuários

### 21/10/2014 - Palestras

Entrega de material: 7h30min às 8h.

Abertura do evento: 8h às 8h15min.

1ª Palestra: 8h15min às 9h45min.

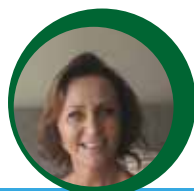
Título da palestra: Pequenas propriedades, grandes negócios: perspectivas, desafios e oportunidades para a agricultura familiar  
Palestrante: Airton Spies



Intervalo para o café: 09h45min às 10h15min

2ª Palestra: 10h15min às 11h30min

Título da palestra: Cooperativismo  
Palestrante: Diane Franz



### Dia 22/10/2014 – OFICINAS

Início das Oficinas: 7h45min.

O participante deverá optar por uma oficina, dentre as cinco oficinas que estão sendo oferecidas, no ato da inscrição. Pois, elas irão acontecer no mesmo período e horário.

1ª Oficina:

1ª Etapa: 8h às 9h30min;

Intervalo para o café: 9h30min às 10h;

2ª Etapa: 10h às 11h30min.

Título da oficina: Cadastro Ambiental Rural - CAR

Responsável: Nelson Pirolli



2ª Oficina

1ª Etapa: 8h às 9h30min;

Intervalo para o café: 9h30min às 10h;

2ª Etapa: 10h às 11h30min.

Título da oficina: Regulagem de trator e implementos agrícolas

Responsável: Afonso Luiz Rubini



3ª Oficina

1ª Etapa: 8h às 9h30min;

Intervalo para o café: 9h30min às 10h;

2ª Etapa: 10h às 11h30min.

Título da oficina: Uso adequado de equipamentos de proteção individual – EPIs.

Responsável: Francisco Grzesiuk



4ª Oficina

1ª Etapa: 7h45min às 9h30min;

Intervalo para o café: 9h30min às 10h;

2ª Etapa: 10h às 11h30min.

Título da oficina: Jogos cooperativos: Exercitando a convivência

Responsável: Daniela Helena Conrath



5ª Oficina

1ª Etapa: 8h às 8h30min;

Intervalo para o café: 8h30min às 9h;

2ª Etapa: 9h às 11h30min.

Título da oficina: Manejo de plantas e monitoramento de pragas em fruticultura de clima temperado.

Responsáveis: André Luiz Kulkamp de Souza e Alexandre Carlos Menezes-Netto



### Dia 23/10/2014 – PALESTRA / ENCERRAMENTO

Início: 8h às 9h30min;

Título da palestra: Produção de leite no Brasil: Desafios e tendências

Palestrante: Alexandre Henrique Strassburger

Intervalo para o café: 9h30min às 10h;

Encerramento e entrega dos certificados: 10h às 11h30min

